

人やまちを元気にする

Inspiring People, Vitalizing Cities

 安井建築設計事務所

平塚文化芸術ホール・見附台公園
Hiratsuka Hall of Arts and Culture, Mitsukedai Park

人に、社会に、喜びや勇気、驚きや発見をもたらす。まちの景色をつくり、地域社会を活かし、人と人をつなげる。建築にはそんな力があります。1924年の創業以来、建築とともに歩んできた私たちは、これからも「人やまちを元気にする」建築を提案します。

Since 1924, we have been committed to architectural excellence and design that 'Inspires People and Vitalizes Cities'. We believe that architecture has the power to shape cityscapes, energize local communities and forge connections between people; delivering joy, wonder, and discovery to individuals and society.



事業内容

安井建築設計事務所

建築の設計監理
建物の企画・調査・構想
意匠設計
インテリア計画
構造設計
環境・設備設計
ランドスケープ設計
コスト計画
工事監理（第三者監理）

都市計画
都市・地域計画関連調査
土地利用計画
地域計画
再開発計画
交通計画
都市施設計画
景観計画
環境アセスメント
ライフスタイルデザイン研究

ICT
IPD / BIM 推進
各種計算
シミュレーション
画像処理（CAD・CG）
GIS（地理情報システム）
BIM コンサルタント
プログラム開発
情報共有化ツールの開発
- BuildCAN
- パノラマ memo

環境デザイン
再生可能エネルギー活用
省エネルギー技術
環境シミュレーション
CASBEE 評価
エネルギーマネジメント

コンサルティング
プロジェクトマネジメント（PM）
コンストラクションマネジメント（CM）
プロパティマネジメント（PrM）
公共アドバイザー業務（PFI / PPP）
監修業務（設計・デザイン・監理）
BCP（事業継続計画）支援

ファシリティマネジメント
ストックマネジメント
ライフサイクルマネジメント
中長期保全計画

リニューアル・調査・診断
耐震診断・既存施設調査
リニューアル計画
改修設計・補強設計

安井ファシリティーズ

プロパティマネジメント
不動産仲介
資産活用
ビル管理

建築データマネジメント
各種プレゼンテーション作成
実施・施工図面作成
テンプレート作成
BIM 関連教育・セミナー開催

YASUI SEKKEI VIETNAM, Ltd.

土木工事及び工業工事の建築設計
コンサルティングサービス
投資コンサルティング
一般管理コンサルティング
翻訳通訳サービス

まちと共に歩む建築設計事務所

安井建築設計事務所の CSR

私たちは「人やまちを元気にする」をコーポレートメッセージとして掲げ、さまざまな社会貢献活動に取り組んでいます。

建築とまち、人をつなぐ

2008 年から事務所の 1 階をまちにひらき、歴史や建築作品を一般公開しています。2014 年から建築公開イベント「生きた建築ミュージアムフェスティバル大阪」、2024 年から「東京建築祭」にも参画し、学生や親子連れ、海外の方など、さまざまな人々が訪れています多くの出会いやコミュニケーションを育む機会となっています。

地域共創の取り組み

本社・大阪事務所が所在する北大江地区では、1998 年に発足したまちづくり実行委員会に初期から参画しています。「北大江たそがれコンサート WEEK」では事務所の 1 階でコンサートを開催するほか、公園の清掃や花壇の手入れなど、地域とつながる活動に積極的に取り組んでいます。

音楽・芸術・文化の醸成

2010 年からは東京事務所を会場として「平河町ミュージックス」を開催し、地域と連携しながら音楽の新しい挑戦を支援しています。また、市民と取手市、東京藝術大学の三者が共同でおこなっている「取手アートプロジェクト」や「学生ワークショップ」など、芸術・文化に積極的に協賛・協力し、若い世代の活躍を支援しています。

建築の種まき、次世代へのバトン

建築設計の社会的使命やその魅力を次世代に伝えるために、子どもたち（小学生から高校生）を対象に出前授業を行っています。また、親子見学ツアーや、高校生の体験型進路学習の受け入れ、内閣府男女共同参画局が推進する「リコチャレ（理工チャレンジ）」への参画など、さまざまな活動を通じて次世代へのバトンをつないでいます。

国際交流への貢献

国際的に活躍できる人材の育成を推進するため、海外研修生の受け入れや国際会議の運営、ハーバード大学や他の海外大学の寄附講座、さらに海外フォーラムでのセミナーや出展など、国際交流にも積極的に貢献しています。



Our Commitment to Corporate Social Responsibility

Yasui Architects and Engineers’ CSR highlights

As a company, we engage in a wide variety of CSR activities — always led by our corporate ethos of “Inspiring People, Vitalizing Cities”.

Connecting architecture, people, and cities

The first floor of our office building has been open to the public since 2008 and showcases our corporate history and architectural works. We have been participating in the “Open House Osaka” from 2014 and the “Tokyo Architecture Festival” from 2024, with both events attracting students, families, and international visitors.

Collaborative regional development

Our involvement in the area development committee for the Kitaoe district (home to our headquarters and Osaka office) began in 1998, when it was first established. During the “Kitaoe Twilight Concert Week,” we host concerts on the first floor of our office, participate in park cleanups and maintain flowerbeds; while remaining actively engaged in activities that contribute to the region.

Fostering music, arts, and culture

We have been hosting “Hirakawacho Musics” events at our Tokyo office since 2010, championing music and the arts while working with local communities. We are also proud to support young artistic and musical talent through cultural initiatives including the “Toride Art Project” and “Student Workshops”, in collaboration with Toride City and Tokyo University of the Arts.

Creating a passion for architecture in the next generation

We teach architectural design classes to children from elementary to high school, inspiring and engaging the next generation of architects. We also hold family tours, host hands-on career learning experiences for high school students, and participate in initiatives like the “Riko Challenge” (run by the Gender Equality Bureau Cabinet Office), among others; raising awareness and creating a passion for our industry in young people.

Engaging in global exchange

To help nurture global talent we take in trainees from abroad, host international conferences, and conduct lectures in prestigious institutions worldwide including Harvard University. We participate in seminars and forums globally as well, to contribute to international exchange and knowledge-sharing.

Services

YASUI ARCHITECTS & ENGINEERS, INC.

Building Design and Supervision

Building planning, surveying and concept
Visual design
Interior plan
Structural design
Environmental and building services design
Landscape design
Cost plan
Construction supervision:
third-party supervision

City Plan

Surveys related to city and district plans
Land use plan
District plan
Redevelopment plan
Traffic plan
City facilities plan
Scenic plan
Environmental assessment
Lifestyle design research

ICT

IPD/BIM promotion
Various calculations
Simulation
Image processing: CAD/CG
GIS: geographic information system
BIM consultant
Program development
Development of information sharing tools
- BuildCAN
- Panorama memo

Environmental Design

Use of renewable energy
Energy-saving technology
Environment simulation
CASBEE assessment
Energy management

Consulting

Project management: PM
Construction management: CM
Property management: PrM
Public advisory work: PFI/PPP
Supervisory work: design/visual design/supervision
BCP: Business continuity planning, support

Facility Management

Stock management
Life cycle management
Medium to long-term maintenance planning

Renewal, Surveying, Diagnosis

Seismic resistance diagnosis and surveying of existing facilities
Renewal planning
Remodeling design, reinforcement design

YASUI FACILITIES, INC.

Property Management

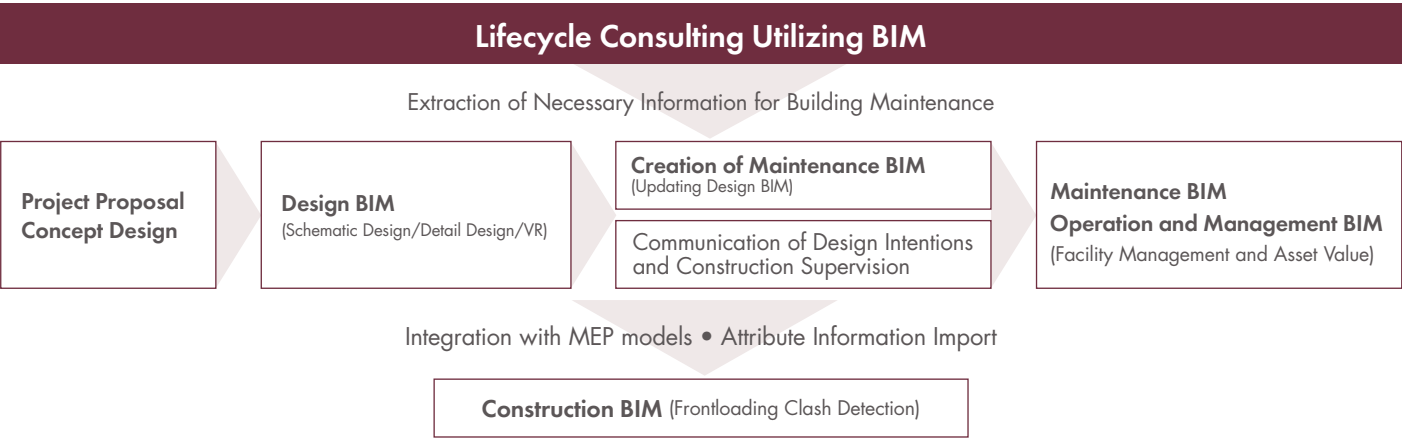
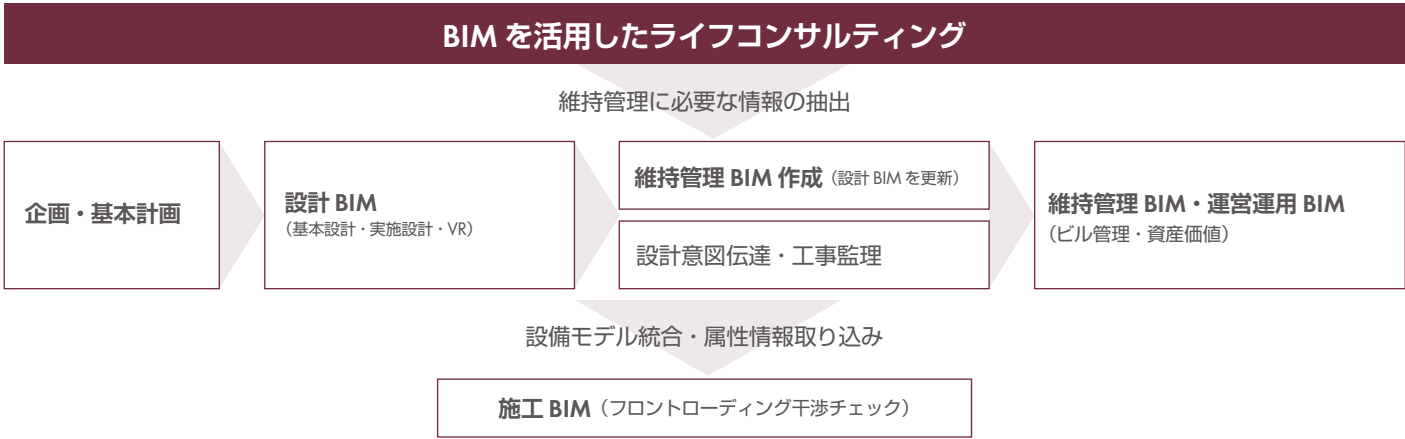
Realty agency
Asset utilization
Building management

Building Data Management

Preparation of various presentations
Preparation of implementation and construction drawings
Template preparation
BIM-related education and seminar events

YASUI SEKKEI VIETNAM, Ltd.

Architectural design consulting service for civil engineering and industrial construction
Investment consulting
General management consulting
Translation and interpreting services



100 年間つなげてきた想い

事務所の創設者である**安井武雄**は 1933 年竣工の**大阪ガスビルディング**において、彼の建築設計理念の集大成とも言える「自由様式」に到達した。それは過去の歴史様式や当時の海外の新建築思潮、そのどちらにも縛られず完全に自由な発想で設計された建築様式であり、村野藤吾をして「都市建築の美の極致」とまで言わしめた。**まちに歓喜を運ぶ豪華客船さながらの建築**だったのである。

その後社長を継いだ**佐野正一**は「**誇りと情熱**」を事務所のテーゼに掲げた。これは建築主から設計を任されることに大きな誇りを抱き、その誇りに見合うだけの情熱を傾ける、という彼の真摯な想いが投影したものである。当時サントリーを率いていた佐治敬三氏に託された**サントリーホール**の設計はその典型的な結実と言えよう。そして、完成したホールの響きは今でも**人の心、まちの心を酔わせ続けている**。

現社長である**佐野吉彦**は「**対話力は設計力**」という言葉で建築設計組織としての姿勢を表現する。すべての建築は対話から始まり、建築ごとに異なる課題と、解決に至るまでの物語が存在する。建築作品に関わったすべての人の想いを紡ぐために、“対話”を大切にする。そんな意味が込められている。この姿勢の発露として出来上がった建築の一つ、**東京汐留ビルディング**は建築関係者の様々な気持ちを受け止めて、**人やまちの活気が交差する場所**として今日も賑わいを見せている。

こうして安井建築設計事務所の歴史を追ってみた時、改めて気づかされることがある。そう、この 100 年間、私たちはこの想いをつなげてきたのだ。

建築は「**人やまちを元気にする**」。



Yasui Architects and Engineers — a 100-year legacy

Takeo Yasui, the founder of Yasui Architects and Engineers, saw his approach to architectural design realized with the completion of the **Osaka Gas Building** in 1933. Known as “**Free Form**”, his design philosophy championed a freestyle approach, unbound by past styles or modern international trends. The Osaka Gas Building was highly regarded by Japanese master architect Togo Murano, who referred to it as “the ultimate in the beauty of urban architecture.” With its luxurious and elegant design, it has become **a cherished landmark that continues to add vibrance to the Osaka landscape**.

Yasui’s successor, **Shoichi Sano**, embraced “**Pride and Passion**” as the firm’s guiding design principle. He believed in taking great pride in being entrusted with a project by a client — and that the same degree of passion should be put towards its design in return. His approach appealed to the president of Suntory Keizo Saji, who commissioned the firm for the design of **Suntory Hall**. This iconic venue is a prime example of Sano’s philosophy brought to life, with its acoustics **continuing to captivate visitors and capture the city’s spirit**.

Yasui Architects & Engineers’ current president, **Yoshihiko Sano**, leads with a philosophy he describes as “**Design Dialogue**”. Its underpinning belief is that all architecture begins with meaningful dialogue, which must be maintained throughout the journey of the building’s completion to address its unique challenges. Out of his architectural accomplishments, the **Tokyo Shiodome Building** stands out as the embodiment of this philosophy. By embracing the diverse perspectives of those involved in its creation, it remains a prominent building that mirrors **the vibrancy of the city and the people within**.

Together, these design philosophies form Yasui Architect & Engineers’ century-long legacy; a story which continues being written today.

Architecture inspires people and vitalizes cities.

Takeo Yasui (1884-1955)

Born in Chiba, he graduated from the Dept. of Architecture, Tokyo Imperial Univ. in 1910, and joined South Manchuria Railway Co., Ltd. After working at Kataoka Architecture Office, he founded Takeo Yasui Architectural Office in 1924. In 1951, he became the president of Yasui Architects & Engineers.

He has served as a lecturer at Waseda Univ. and Kyoto Univ.

Shoichi Sano (1921-2014)

Born in Osaka, he graduated from the Dept. of Architecture, Tokyo Imperial Univ. in 1942. After working at the Japan National Railways Facilities Bureau, he joined Yasui Architects in 1955 and became the President in 1961.

Former member of Ministry of Construction’s Building Council. Former President of The Japan Institute of Architects and Japan Association of Architectural Firms. He has received the Architectural Institute of Japan Award, The Governor of Osaka Award, The Minister of Construction Award, The Medal with Blue Ribbon, the Orders of the Sacred Treasure, The Osaka City Citizen’s Award (Cultural Merit), and the Shogoi (Senior Fifth Rank) of the Imperial Order of Merit.

Yoshihiko Sano (1954-)

Born in Kanagawa, he completed a Master’s degree at the Dept. of Architecture, Tokyo Univ. of Science in 1981. He joined Yasui Architects in 1986 and has been the President since 1997.

Former President of Japan Association of Architectural Firms, Osaka Association of Architectural Firms, and The Architectural Association of Japan. Former Vice President and International Committee Chair of The Japan Institute of Architects. He has received the Minister of Land, Transport and Tourism Award, Honorary Fellowship of the American Institute of Architects, Honorary Fellowship of the Korean Institute of Architects, Architectural Institute of Japan Prize (Practical Achievement Division) and Medal with Yellow Ribbon.

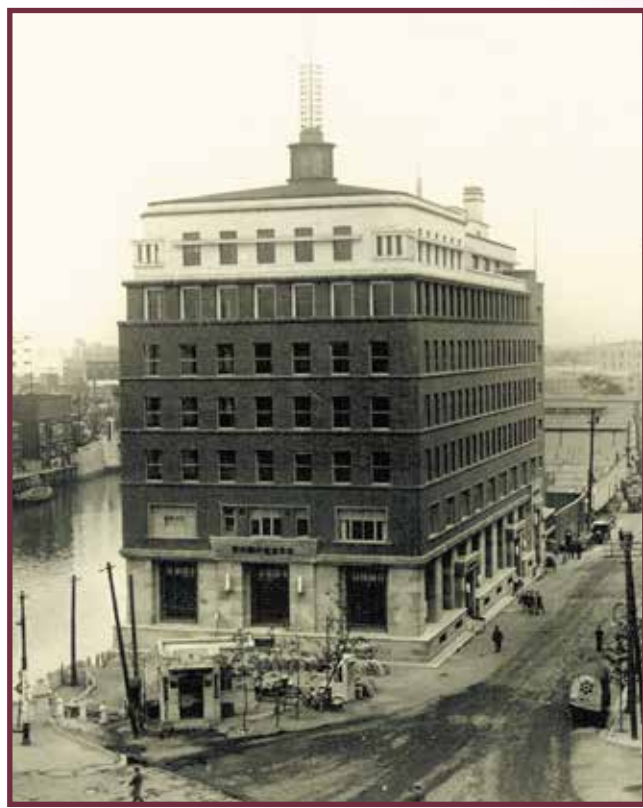
「使用目的および
構造に基づく自由様式」 – 安井 武雄
'Free form based on purpose and structure' – Takeo Yasui



大阪ガスビルディング
Osaka Gas Building
1933



大阪倶楽部
Osaka Club
1924



日本橋野村ビル
Nihonbashi Nomura Building
1930



高麗橋野村ビル
Kouraihashi Nomura Building
1927

「南欧風ノ様式ニ東洋風ノ手法ヲ
加味セルモノ」 – 安井 武雄
'A southern European style with a touch of
oriental influence' – Takeo Yasui



京都競馬場
Kyoto Racecourse
1938

株式会社安井建築設計事務所組織変更
代表取締役社長に安井武雄就任
Restructured as
Yasui Architects & Engineers, Inc.
Takeo Yasui appointed President.

安井武雄死去により代表取締役社長に
三國利満就任
Toshimichi Mikuni appointed President.

名古屋事務所開設
Opened Nagoya Office.

代表取締役社長に
佐野正一就任
Shoichi Sano
appointed President.

機構改革により大阪事務所設置
Opened Osaka Office after
institutional reforms.

九州事務所開設
Opened Kyushu Office.

代表取締役会長に佐野正一
代表取締役社長に梶原正徳就任
Shoichi Sano appointed Chair of the Board.
Masanobu Kunugiza appointed President.

代表取締役社長に
佐野吉彦就任
Yoshihiko Sano
appointed President.

ISO9001 認証取得
Acquired ISO 9001 certification.

株式会社
安井ファシリティーズ設立
Established Yasui Facilities, Inc.

東北ソリューションセンター開設
Opened Tohoku Solution Center.

YASUI SEKKEI VIETNAM, Ltd.
(現地法人) 設立
Established YASUI SEKKEI
VIETNAM, Ltd.,
local subsidiary in Vietnam.

ホーチミン事務所開設
Opened Ho Chi Minh Office.

作品について詳しくは :

More about our works:

1924

1960

2000

2020

2024~

大阪国際空港(伊丹空港)ターミナルビル
Osaka International Airport (Itami)
1969



関西国際空港 庁舎・管制塔
Kansai International Airport
Administration Office Building
and Control Tower
1992

東京国際空港(羽田) 庁舎・管制塔
Tokyo International Airport (Haneda)
Administration Office Building
and Control Tower
1992

大阪国際空港 庁舎・管制塔
Osaka International Airport
Administration Office Building
and Control Tower
2000

那覇空港国内線ターミナルビル
Naha Airport Domestic
Terminal Building
1999

中部国際空港(セントレア) 庁舎・管制塔
Chubu Centrair International Airport
Administration Office Building
and Control Tower
2003



東京国際空港(羽田) 新管制塔
Tokyo International Airport (Haneda)
New Control Tower
2009

東京国際空港(羽田) 第3ターミナル
Tokyo International Airport (Haneda) Terminal 3
2010

那覇空港新国際線旅客ターミナルビル
Naha Airport International Passenger Terminal Building
2014



半田赤レンガ建物(改修)
Handa Red Brick Building, Conversion
2015

那覇空港事務所管制塔庁舎
Naha Airport Office Building
and Control Tower
2019



大阪国際空港(伊丹空港) ターミナルビル(改修)
Osaka International Airport (Itami Airport), Renovations
2020

成田国際空港新管制塔
Narita International Airport
New Control Tower
2028

「都市建築の美の極致」 – 村野 藤吾
'The ultimate in the beauty of urban architecture.' – Togo Murano



大阪ガスビルディング(北館増築)
Osaka Gas Building (North building expansion)
1966



東京国立博物館 平成館
Tokyo National Museum Heiseikan
1999

「誇りと情熱」 – 佐野 正一
'Pride and Passion' – Shoichi Sano



大阪ターミナルビル アクティ大阪
Osaka Terminal Building ACTY OSAKA
1983



大阪ステーションシティ・サウスゲートビルディング
Osaka Station City South Gate Building
2011



東京国際クルーズターミナル
Tokyo International Cruise Terminal
2020

ラグーナベイコート倶楽部 ホテル&スパリゾート
Laguna Baycourt Club Hotel & Spa Resort
2019



サントリー天然水 南アルプス白州工場
Suntory Minami-Alps Hakushu Water Plant
2015



サントリー白州蒸溜所(改修)
Suntory Hakushu Distillery, Conversion
2023

「手に痕跡を」 – 佐野 正一
'Trace on your hand' – Shoichi Sano



三鷹天命反転住宅
~In Memory of Helen Keller~
Reversible Destiny Lofts Mitaka
In Memory of Helen Keller
2005



サントリーホール
Suntory Hall
1986



東京汐留ビルディング/コンラッド東京
Tokyo Shiodome Building / Conrad Tokyo
2005



サントリー山崎蒸溜所
Suntory Yamazaki Distillery
1959

'It is truly a jewel box of sound'
– Herbert von Karajan
「このホールは音の宝石箱のようだ」
– ヘルベルト・フォン・カラヤン



京都競馬場
Kyoto Racecourse
2023



**YASUI ARCHITECTS
& ENGINEERS, INC.**