

2025年日本国際博覧会（大阪・関西万博）

## 主要施設（小催事場）を安井・平田 設計共同企業体が担当

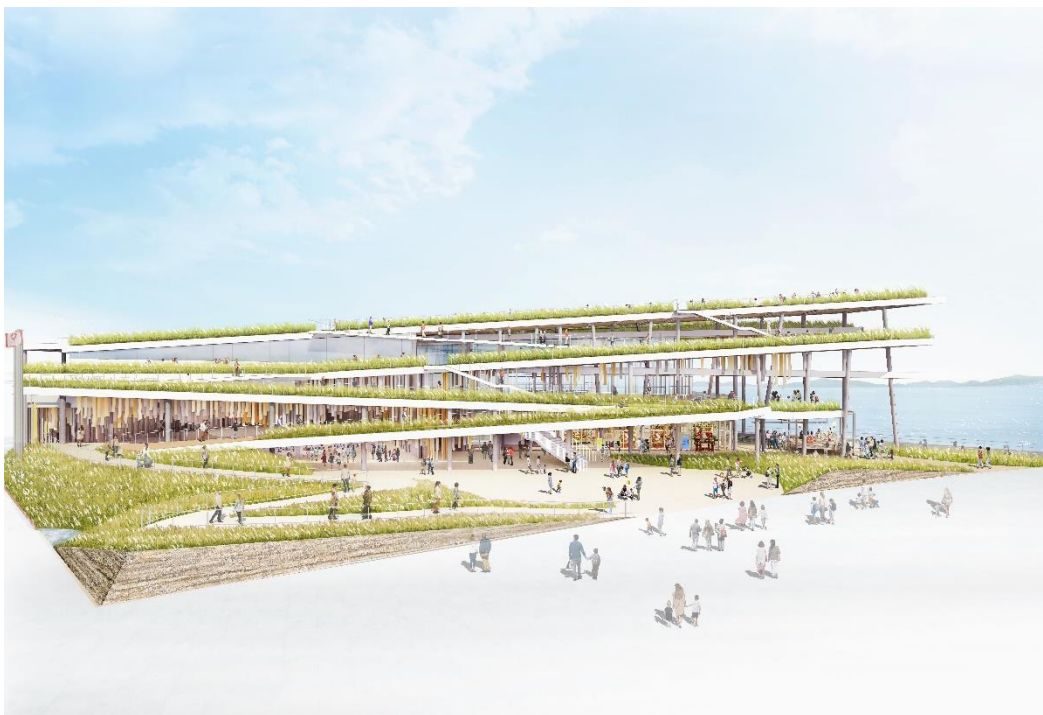
株式会社安井建築設計事務所（本社：大阪市中央区／代表取締役社長：佐野吉彦）は、2025年日本国際博覧会（大阪・関西万博）会場に建設する主要施設のひとつである小催事場（建築面積約4,800㎡、高さ約19m、鉄骨造2階建て）の基本設計を安井建築設計事務所＋平田晃久建築設計事務所JVとして担当しています。

### ■デザインコンセプト

古代から国際交流のゲートであり続けたこの場所の海や大地との関係をセレブレートする、生命のような建築です。複数の帯状のスラブが織りなす屋外の広がり、屋内の催事の場が入り混じる、生き生きとした環境を目指しました。敷地に対して斜めにかしいだ帯の方向は、関西を斜めに貫く地形のしわと同期し、淀川水系へと抜ける定常風の方向とも概ね一致しています。このようにしてジオグラフィックな生命体としての地球と結びつけられた建築は、風や水、光のエネルギーをまとった、未来の記憶となるでしょう。



小催事場外観パース図①



小催事場外観パース図②



小催事場内観パース図

提供：2025 年日本国際博覧会協会

■ 本件に関するお問い合わせ

株式会社安井建築設計事務所 広報・CSR 部

Tel 03-3261-5101 E-mail [info-yasuipr@yasui-archi.co.jp](mailto:info-yasuipr@yasui-archi.co.jp)

✳ YASUI ARCHITECTS & ENGINEERS, INC.